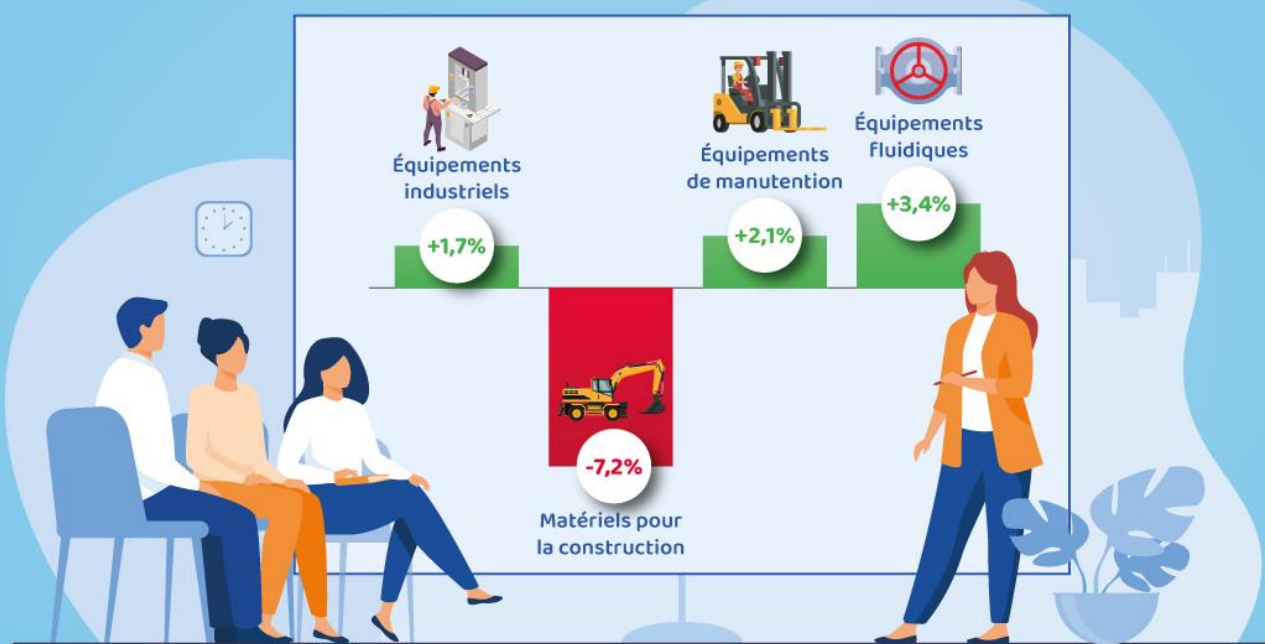


INFOGRAPHIE ECONOMIQUE EVOLIS

Prévisions EVOLIS

Conjoncture des entreprises EVOLIS en 2024

Prévisions d'évolution de chiffre d'affaires des entreprises



EVOLIS
LES ACTEURS DE L'INDUSTRIE
EN MOUVEMENT

@ Chloé Dion
cdion@evolis.org

La dernière enquête de conjoncture réalisée par EVOLIS auprès de ses membres confirme le ralentissement de l'activité des industriels en 2024. Cependant, la situation n'est pas identique pour tous les secteurs.

Les industriels dans le secteur des matériels pour la construction ont ainsi revu à la baisse leur prévision de chiffre d'affaires. Celui-ci devrait reculer de -7,2% en 2024 (contre une prévision à -6,0% en décembre 2023). Le carnet de commandes continue également de s'affaiblir. Les industriels sont pessimistes quant à l'évolution des marchés européens et, dans une moindre mesure, français.

Dans le secteur des équipements de manutention, les entreprises interrogées ont également revu leur évolution de chiffres d'affaires à la baisse. Ainsi, les industriels tablent sur une augmentation de leur activité en valeur de +2,1% (contre une prévision à +5,0% en décembre 2023). Bien que les carnets de commande semblent être à un niveau proche de la normale, les industriels notent une baisse des prises de commande, particulièrement en France et en Europe.

Concernant les équipements industriels, la prévision des industriels sur le chiffre d'affaires reste inchangée par rapport à la dernière enquête : +1,7% en 2024. Le carnet de commandes reste en-dessous de la moyenne. Cependant, les industriels semblent plutôt optimistes par rapport aux marchés européens (Union Européenne et Europe hors UE).

Enfin, c'est sur le secteur des équipements fluidiques que les industriels sont les plus optimistes. La prévision d'évolution du chiffre d'affaires a augmenté de plus de 1 point, passant de +2,0% à +3,4%. Cette progression est surtout tirée par une vision plus optimiste de l'activité à l'export (de +1,0% à +3,6%), notamment en Amérique (Nord et Sud).

Les industriels tous secteurs confondus perçoivent encore des difficultés de recrutement. Ces difficultés se retrouvent en particulier sur des postes nécessitant des déplacements (commerciaux, techniciens SAV, ...), mais aussi sur des profils pour la production ou les bureaux d'études.

Pour les quatre secteurs, certains marchés semblent plus porteurs pour l'exportation des équipements. L'Amérique du Nord, et surtout les Etats-Unis, les pays du Maghreb, l'Europe, l'Asie (Inde) et le Proche et Moyen-Orient sont les régions les plus citées par les industriels.