

# INFOGRAPHIE ECONOMIQUE EVOLIS

Prévisions EVOLIS\*

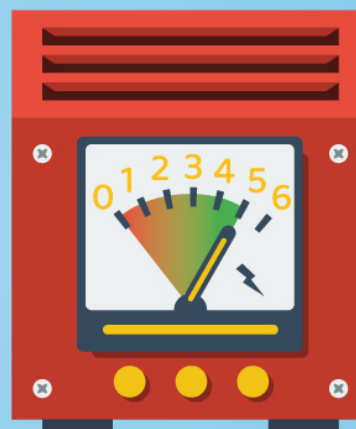
## Équipements de soudage à l'arc

Le marché français atteint un niveau de plus de 190 M€ en 2022

>190 M€ en 2022



Prévisions 2023



De 0% à +5%\*

Sources : EVOLIS



**EVOLIS**  
CISMA + PROFLUID + SYMOP

@ Sara Isola  
[sisola@evolis.org](mailto:sisola@evolis.org)

Selon l'enquête réalisée par EVOLIS, le marché français des équipements de soudage à l'arc a atteint 190 M€ en 2022. Après une forte croissance au cours du premier semestre 2022, les ventes d'équipements de soudage à l'arc ont ralenti sur la deuxième moitié de l'année.

En lien avec une conjoncture défavorable qui impacte négativement certains secteurs clients du secteur en France, et notamment le secteur du Bâtiment & Travaux Publics, le premier trimestre de l'année 2023 semble se caractériser par un léger ralentissement de la demande par rapport à 2022.

Sur l'année, EVOLIS prévoit une stabilisation du marché français du soudage. L'activité restera soutenue par les nouvelles opportunités portées par le Plan France 2030 et par les projets liés à la décarbonation de l'industrie.